

CV 30/1

L'aspiro-brosseur pour moquettes CV 30/1 s'illustre par un embrayage centrifuge breveté, un système de filtration à 3 phases, un remplacement de brosse sans outils et un système de changement rapide du cordon d'alimentation.



Référence

1.023-121.0

- 300 mm de largeur de nettoyage, poignée (interrupteur Marche/Arrêt), réglage de la brosse-rouleau
- Câble d'alimentation à fiche de 12 m, changement de brosse sans outils, rangement pour accessoires
- Suceur pour fentes, suceur fauteuil, brosse-rouleau

Caractéristiques techniques

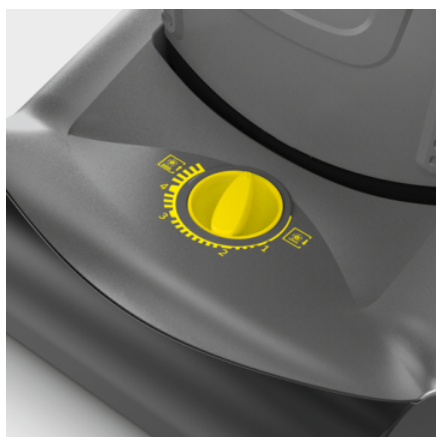
Code EAN		4054278495101
Tension	V	220 - 240
Fréquence	Hz	50 - 60
Largeur de travail	cm	30
Dépression	mbar / kPa	193 / 19,3
Débit d'air	l/s	43
Puissance nominale	W	850
Volume de la cuve	l	5,5
Largeur nominale standard		DN 35
Longueur du câble	m	12
Niveau de pression acoustique	dB (A)	66
Couleur		anthracite
Poids sans accessoires	kg	8,3
Poids emballage inclus	kg	11,4
Dimensions (L x l x h)	mm	340 x 310 x 1215

Fourniture

Suceur pour fentes
Suceur fauteuil
Tube d'aspiration amovible
Flexible d'aspiration cannelé
Nombre de sacs filtrants: 1 Pièce(s)
Matériau sac filtrant: Non tissé
Brosse-rouleau standard: 1 Pièce(s)
Mousse filtrante: 1 Pièce(s)

Équipement

Affichage de l'état du filtre
Câble électrique enfichable: Standard
Hauteur de poignée ajustable
Classe de protection: II



Brosse-rouleau réglable

- Le réglage en hauteur permet d'adapter le rouleau à brosse à la longueur des fibres de la moquette.



Remplacement de la brosse sans outils

- Remplacement sans outils de la brosse-rouleau en un clin d'œil.



Système de changement rapide pour le cordon d'alimentation

- Remplacement du cordon d'alimentation sans connaissances préalables permettant de gagner du temps et de réduire les coûts.

ACCESSOIRES POUR CV 30/1 1.023-121.0



		Référence	Descriptif	
SUCEURS				
Suceurs à fentes				
Suceur pour fentes, DN 35, plastique, 250 mm	1	6.906-240.0	35 mm 250 mm Plastique.	■
Suceurs pour fauteuils				
Suceur fauteuil, DN 35	2	6.905-998.3	Suceur fauteuil pratique, en plastique, d'un diamètre nominal de DN 35. Idéal pour nettoyer en douceur des meubles rembourrés, notamment des canapés, des fauteuils, des sièges rembourrés ou de la literie.	■
ACCESSOIRES POUR ASPIRO-BROSSEUR POUR MOQUETTES				
Brosse-rouleau, poils durs, rouges, CV 30/1	3	6.906-642.0	Brosse-rouleau à poils durs rouges en polyamide de 277 mm de longueur pour tous les aspiro-brosseurs pour moquettes CV 30/1 de Kärcher.	■
Brosse-rouleau, poils standard, noirs, CV 30/1	4	6.906-641.0	Brosse-rouleau à poils souples standard noirs en polyamide de 277 mm de longueur pour tous les aspiro-brosseurs pour moquettes CV 30/1 de Kärcher.	□
AUTRES ACCESSOIRES POUR ASPIRATEURS POUSSIÈRES				
Suceur grandes surfaces DN 35 pour les surfaces dures et les moquettes	5	2.889-361.0	Suceur grandes surfaces innovant en diamètre nominal DN 35 pour aspirateurs poussières de Kärcher. Le suceur s'utilise aussi bien sur les surfaces dures que sur les moquettes. Largeur de travail : 180 mm.	□
SACS FILTRANTS				
Sacs filtrants matériau non tissé				
Sacs filtrants non tissés, 10 Pièce(s), CV 30/1, CV 38/1, CV 38/2, CV 48/2	6	6.904-305.0	Sacs filtrants non tissés à 3 couches résistants à la déchirure de la classe de poussière M, compatibles avec les aspirateurs poussières de Kärcher. Contenu : 10 unités.	□
Filtres papier				
Sacs filtrants papier, 10 Pièce(s), CV 30/1, CV 38/1, CV 38/2, CV 48/2	7	6.904-294.0	Sacs papier haut de gamme de la classe de poussière M, compatibles avec les aspirateurs poussières de Kärcher. Contenu : 10 unités.	□
FILTRE T/NT				
HEPA Filter				
Filtre HEPA 13	8	2.889-286.0	Cassette filtrante HEPA 13 disponible en option, en papier et en matière synthétique pour augmenter la capacité filtrante et la pureté de l'air expulsé.	□
Filtre de sortie d'air				
Filtre de protection du moteur, 1 Pièce(s), CV 30/1, CV 38/1	9	5.731-611.0	Filtre de protection du moteur pour aspiro-brosseurs pour moquettes. Le non-tissé de rechange empêche efficacement la pénétration des particules de poussière dans le moteur et doit être remplacé en cas d'encrassement important.	□

■ Standard. □ Accessoires optionnels.